

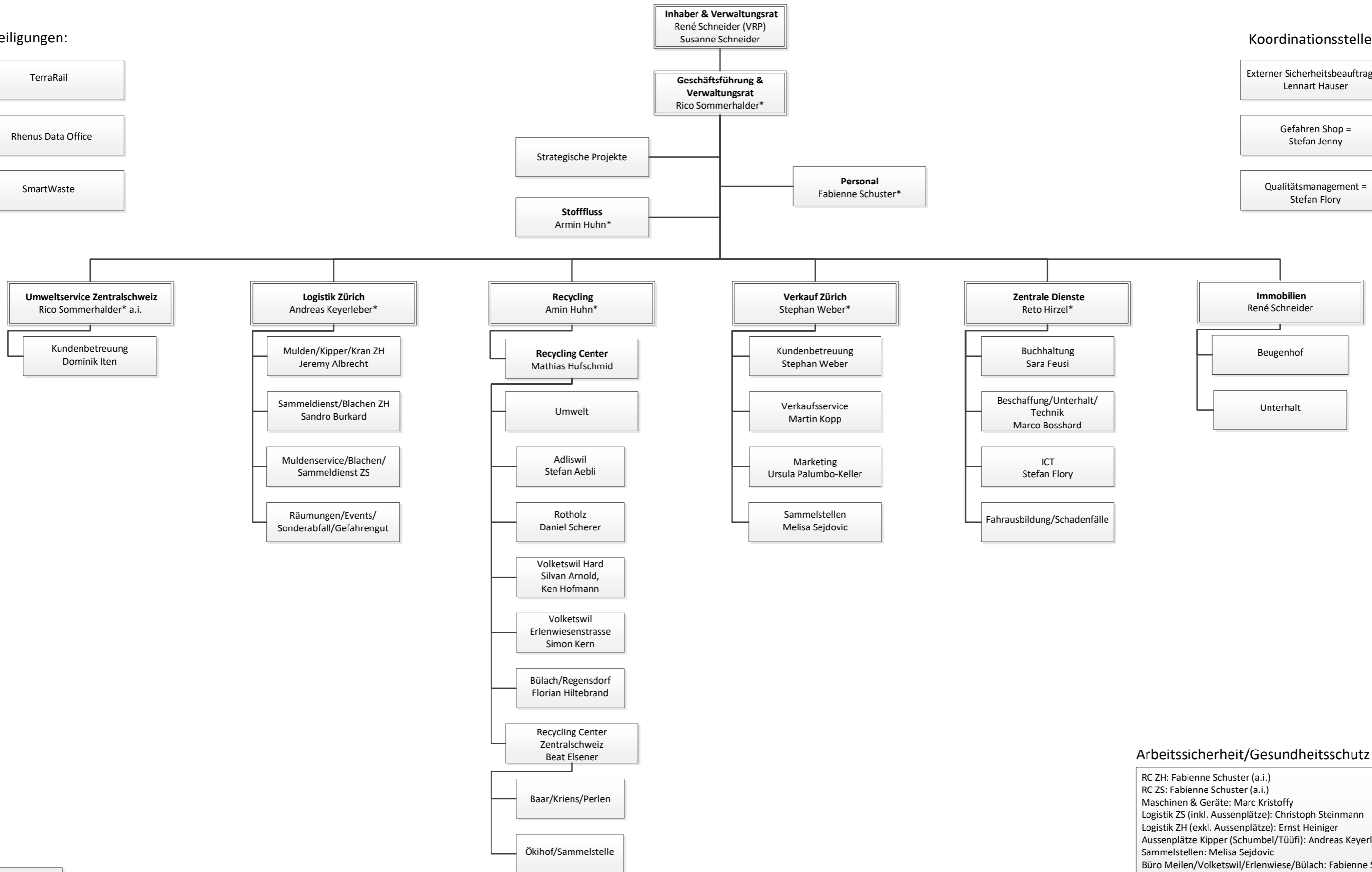
# Organigramm

**Beteiligungen:**

- TerraRail
- Rhenus Data Office
- SmartWaste

**Koordinationsstellen:**

- Externer Sicherheitsbeauftragter  
Lennart Hauser
- Gefahren Shop =  
Stefan Jenny
- Qualitätsmanagement =  
Stefan Flory



\*Geschäftsleitung

**Arbeitssicherheit/Gesundheitsschutz**

- RC ZH: Fabienne Schuster (a.i.)
- RC ZS: Fabienne Schuster (a.i.)
- Maschinen & Geräte: Marc Kristoffy
- Logistik ZS (inkl. Aussenplätze): Christoph Steinmann
- Logistik ZH (exkl. Aussenplätze): Ernst Heiniger
- Aussenplätze Kipper (Schumbel/Tüüfi): Andreas Keyerleber
- Sammelstellen: Melisa Sejdovic
- Büro Meilen/Volketswil/Erlenwiese/Bülach: Fabienne Schuster
- Büro Baar/Perlen/Kriens/Adliswil: Ines Caramanica